

TECHNISCHES DATENBLATT

MADDOX Air Mesh white Low ESD O1 No. 972560

Gr. 36 - 49



KENNZEICHNUNG NACH NORM

Norm für Berufsschuhe
EN ISO 20347:2022 O1

Grundanforderung bei O1:
A Antistatik - **E** Energieaufnahmevermögen im Fersenbereich -
Geschlossener Fersenbereich

Zusatzanforderungen

FO FUEL RESISTANCE
Kraftstoffbeständigkeit der Sohle

SR SLIP RESISTANCE
Rutschhemmung auf Keramikfliese mit Glycerin.

FORM

Berufshalbschuh



Form A - Die Höhe vom Schuhoberteil darf bei Größe 42 max. 11,2 cm betragen.

EINSATZGEBIETE

Einsatzgebiete

Trockene Arbeitsbereiche (O1)

Für alle Einsatzbereiche in denen keine Gefahr durch herabfallende oder umstürzende schwere Gegenstände droht

Bereiche, in denen die Gefahr von elektrostatischer Entladung besteht (EGB/ESD)

Arbeitsplätze auf harten Untergründen: Der revolutionäre Infinergy®-Sohlenkern dämpft den Aufprall und federt bei nachlassendem Druck in seine Ursprungsform zurück - für mehr Energie in jedem Schritt.



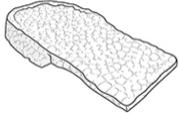

AUSSTATTUNGSMERKMALE

ESD - Ausstattung

Dank seiner sehr guten Ableitfähigkeit ist der Schuh für Arbeiten in ESD-sensiblen und elektrostatisch geschützten Bereichen (EPA) geeignet. Die Schuhe erfüllen die Norm 61340-5-1.



AUSSTATTUNGSMERKMALE

Größen (Unisex Modell)	<ul style="list-style-type: none"> • Erweiterter Größenspiegel: lieferbar in Größe 36 - 49 	
Zertifizierung nach DGUV Regel 112-191	<ul style="list-style-type: none"> • zertifiziert für orthopädische Einlagen 	
Gepolsterter Schaftrand	<ul style="list-style-type: none"> • sehr guter Tragekomfort: Der gepolsterte Schaftrand schützt die Achillessehne. 	
Gepolsterte Lasche	<ul style="list-style-type: none"> • sehr guter Tragekomfort: Die Lasche beugt Druckstellen vor. 	
Reflexmaterial	<ul style="list-style-type: none"> • gute Sichtbarkeit im Dunkeln 	
Sohlenkern aus Infinergy® von BASF 	<p>Der Sohlenkern besteht aus expandiertem, thermoplastischem Polyurethan in Form ovaler, miteinander verschweißter Schaumperlen und ist sehr leicht und elastisch. Die revolutionäre Technologie dämpft den Aufprall und federt bei Druck extrem gut zurück, so dass die Energie an den Träger zurückgegeben wird. Der Kern behält auch bei niedrigen Temperaturen von -20°C seine hohe Dehnbarkeit.</p>	
Metall- und lederfreie Ausstattung	<ul style="list-style-type: none"> • geringes Gewicht • geeignet für metallisch sensible Arbeitsbereiche • keine Störung von Metalldetektoren • Einsatz in der Nähe von Induktionsschleifen möglich • für Lederallergiker geeignet 	

OBERMATERIAL

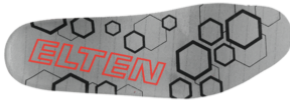
Mikrofaser	<ul style="list-style-type: none"> • synthetisches Material • besonders weich • formbeständig • reißfest • schnell trocknend • abriebfest und leicht 	
Meshmaterial	<ul style="list-style-type: none"> • Einsatzbereiche O1, S1, S1P • synthetisches Material • formbeständig • reißfest • schnell trocknend • abriebfest und leicht 	

FUTTERMATERIAL

Atmungsaktives Textilfutter	<ul style="list-style-type: none"> • klimaregulierend • gute Atmungsaktivität • hautfreundlich • hohe Schweißaufnahme/-abgabe 	
Futterkappentasche	<ul style="list-style-type: none"> • Das abriebfeste Mikrofasermaterial ist besonders strapazierfähig und sorgt für angenehmen Tragekomfort. 	

EINLEGESOHLE

Ganzflächige
Einlegesohle SPORTIVE
ESD (rec)



- ESD-AUSSTATTUNG: Schutz vor elektrostatischer Entladung (electrostatic discharge=ESD). Die ganzflächige, auswechselbare Einlegesohle ist leitfähig und für den Einsatz in ESD-Sicherheitsschuhen gemäß der Normen DIN EN ISO 20345 und DIN EN 61340-5-1 konzipiert.
- Einlegesohle mit Anteilen aus recycelten Materialien
- Die ganzflächige, auswechselbare Einlegesohle bietet höchsten Tragekomfort für Sicherheitsschuhe.
- Verbesserung des Schuhklimas durch die offenzellige Struktur des PU-Schaums. Somit bleibt der Fuß immer angenehm trocken.
- Die enorme Weichheit des PU-Schaums dämpft Stöße beim Auftritt ab und erhöht den Laufkomfort.

BRANDSOHLE

ESD-fähige Softvlies-
Brandsohle

ESD-Ausstattung: Schutz vor elektrostatischer Entladung (electrostatic discharge=ESD), und zwar ohne den Einsatz von zusätzlichen Hilfsmitteln, welche die Brückenfunktionen zur Laufsohle erfüllen.

- etwa 50 % leichter als vergleichbare Sohlen aus Naturmaterialien
- flexibel und formstabil
- gute Luftdurchlässigkeit
- ausgezeichneter Abriebwiderstand
- hohe Feuchtigkeitsaufnahme
- schnelles Trocknen (quasi über Nacht)

LAUFSOHLE

Zweischichten-
Langkeilsohle MAXXIMO



- sehr gute Rutschhemmung
- antistatisch

Laufsohle: TPU (thermoplastisches Polyurethan)

- Farbe: lichtgrau
- Profiltiefe: 3,5 mm
- besonders abriebfest
- hitzebeständig bis ca. 130°C
- kälteflexibel bis ca. -30°C
- öl- und kraftstoffbeständig

Zwischensohle: PU (Polyurethan) mit einem Kern aus Infinergy® by BASF

- Der weiche PU-Kern sorgt für gute Stoßabsorption und hohen Tragekomfort
- Der Infinergy®-Kern sorgt für eine sehr gute Dämpfung mit Rückpralleffekt